

XXIX Ogólnopolski Rajd Leśników "Tropem niedźwiedzia"

Trasa nr 17: Korona Bieszczad.

TRASA TRUDNA

Rodzaj trasy: autokarowo, piesza

Jednostka: Nadleśnictwo Lutowiska

Koszt uczestnictwa: 950 zł

Koordynator trasy: Michał Szczerbicki tel: 691 745 637

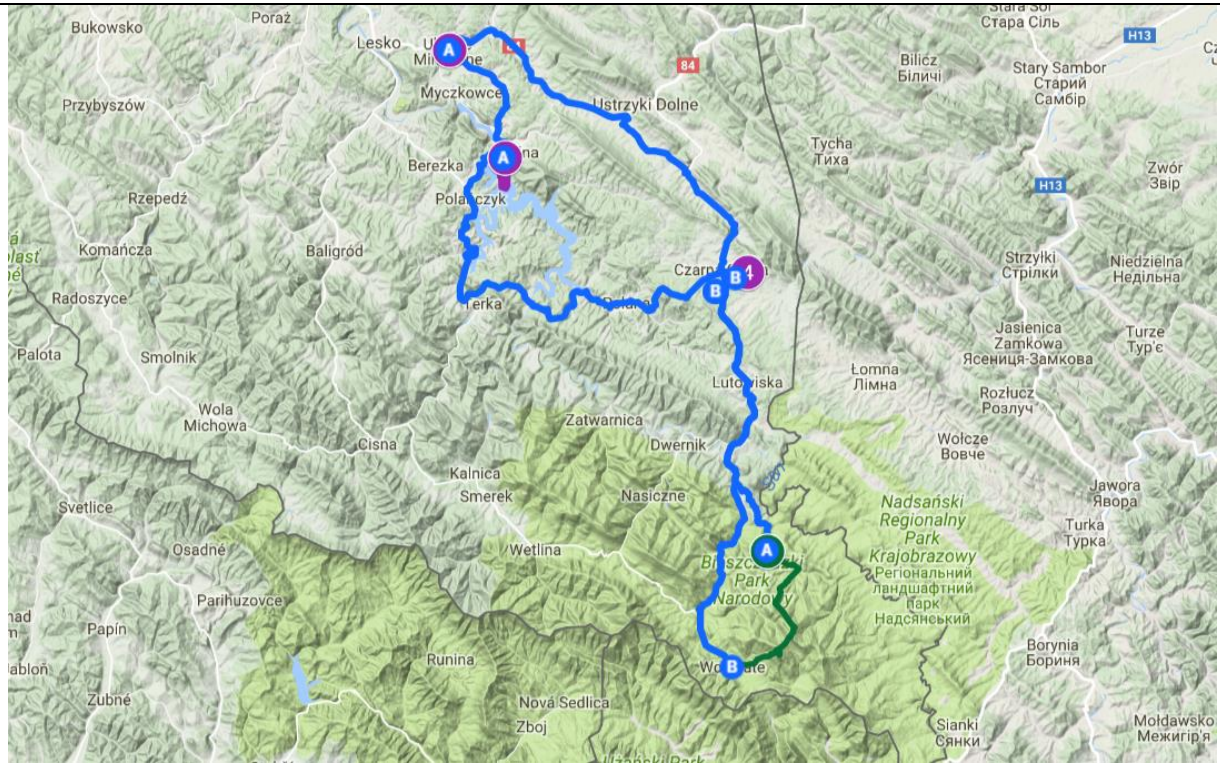
Baza noclegowa: GEOVITA: Hotel Perła Bieszczadów, 38-710 Czarna, k/Ustrzyk Dolnych, <http://www.perlabieszczadow.pl/>, w cenie noclegu wliczony basen sauna i jacuzzi.

Liczba miejsc: 40

Opis trasy

Dzień	Opis
21.06.2017	Przyjazd do miejsca zakwaterowania po godz. 16:00. 18:00 - kolacja.
22.06.2017	7:00 – 8:30 - śniadanie. W programie: Zapora w Solinie: zwiedzanie wnętrza i przejście po koronie http://solina.pl/zwiedzanie-zapory/ Rejs statkiem po Zalewie Solińskim http://port-solina.pl/ Bieszczadzkie Drezyny: przejazd drezynami na trasie Uherce – Jankowce i z powrotem http://drezynyrowerowe.pl/ Muzeum Historii Bieszczad w Czarnej https://www.facebook.com/muzeumhistoriibieszczad/?fref=ts 18:00 - obiadokolacja. 20:00 - biesiada integracyjna.
23.06.2017	7:00 – 8:30 - śniadanie. W programie: wyjście w góry trasą: Wołosate – Tarnica – Przełęcz Goprowców – Krzemień – Bukowe Berdo – Muczne Zwiedzanie zagrody żubrów. 18:00 - obiadokolacja. 20:00 - biesiada integracyjna.
24.06.2017	7:00 – 8:30 - śniadanie. Przyjazd do MOSiR w Sanoku. http://www.mosir-sanok.pl 13:00 – 22:00 podsumowanie Rajdu.

Lutowiska, 17: *Korona Bieszczad.*



https://drive.google.com/open?id=1nPYcpeuJE436XxW2ongvGLp_a0E&usp=sharing